

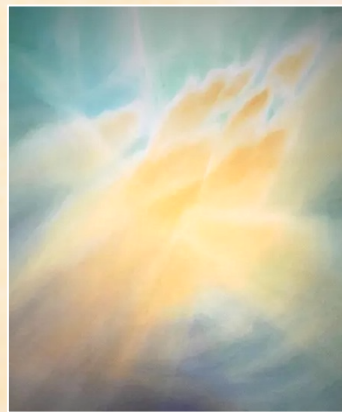
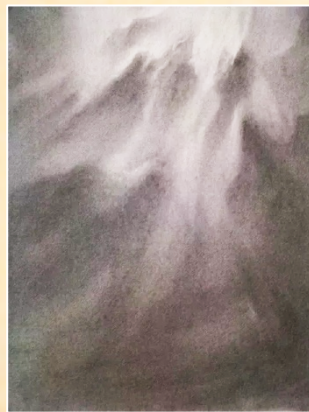


Anthroposophischer Studiengang Kunsttherapie

Fachrichtung Gestaltungs- und Maltherapie

Angebot zur obligatorischen Vorbereitung
auf die eidg. anerkannte kunsttherapeutische Ausbildung (2025–2028)

Künstlerische Fähigkeiten Modul 3



Juni 2023 bis Juni 2025

- Einstieg jederzeit möglich -

- Für das Modul 3 sind mindestens 25 Kurstage verpflichtend zu besuchen (entspricht 187.5 Std.).
- Alle Kurstage sind frei wählbar.
- 300 künstlerische Vertiefungsstunden sind in Selbstlernarbeit zu leisten.
- Eine künstlerische Jahresarbeit mit Ausstellung und Präsentation rundet das Grundlagenstudium ab.
- Vorleistungen können angerechnet werden.

www.studiengang-kunsttherapie.ch